

Communauté des communes Canaux et Forêts en
Gâtinais

Enedis

Direction Régionale Centre-Val de Loire



ENEDIS

Sommaire

1 Vos contacts

2 Le Système électrique français

3 Nos missions de service Public

4 Les chiffres du territoire

5 Les outils pour accompagner
la Transition Energétique

6 Raccordement Provisoire

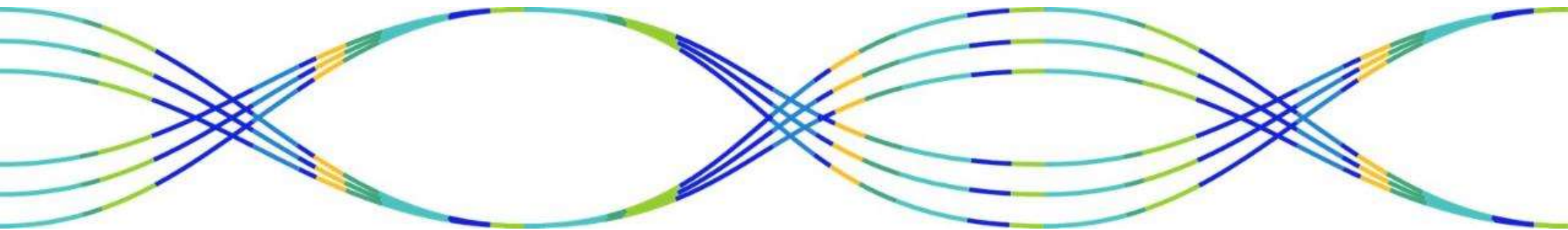
7 L'élagage

8 Service information coupure incident
HTA

9 Tension, Attention

10 Conclusion

Vos contacts



Les Interlocuteurs Priviliés dans le Loiret,

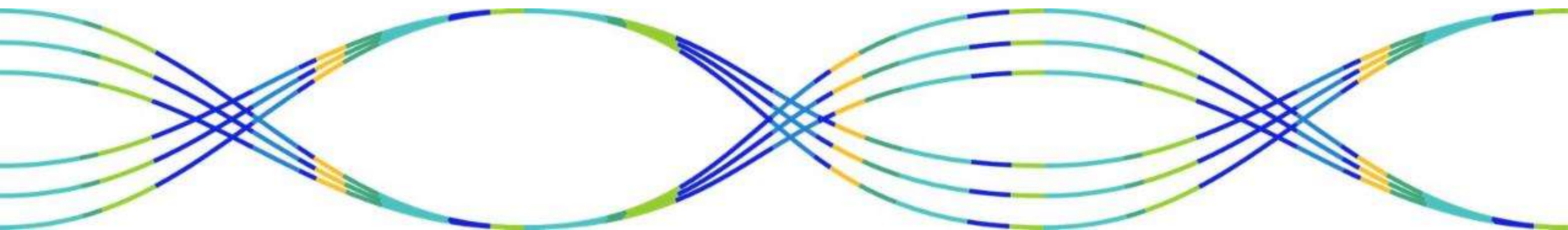
Accompagnement des Collectivités et des Entreprises.

Direction Territoriale Loiret		Interlocuteurs privilégiés	
	Marion LOWY Directrice Territoriale 06.19.10.27.77	Eric CANO 06.59.62.06.93	Sandrine NOBILE 06.98.84.15.19



Le système électrique Français

Nos missions et la Transition Energétique



ENEDIS

Le marché de l'électricité



PRODUCTION

Activité en concurrence

Différentes sources d'énergie : nucléaire, thermique, énergies renouvelables (hydrolique, éolien, solaire).

TRANSPORT

RTE

À l'échelle nationale, il est assuré en 400 000 volts. À l'échelle régionale en 225 000, 90 000 et 63 000 volts.

DISTRIBUTION

Enedis

L'électricité est distribuée en haute tension A (HTA, 20 000 volts) et basse tension (BT, 230 volts à 400 volts). Enedis exploite 95% des réseaux, le reste est aux mains des ELD.

FOURNITURE D'ÉLECTRICITÉ

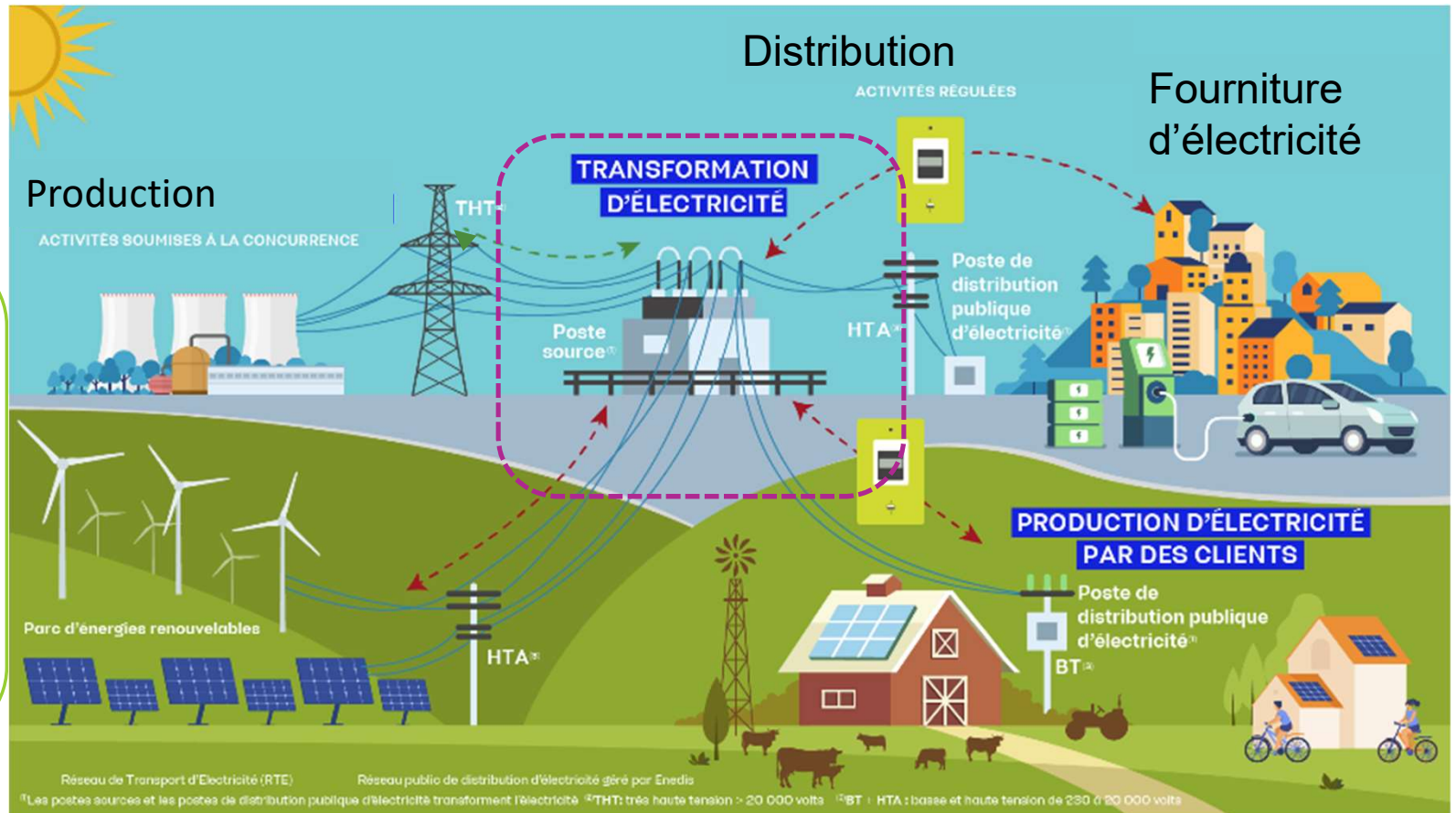
Activité en concurrence

En concurrence depuis le 1er juillet 2007.

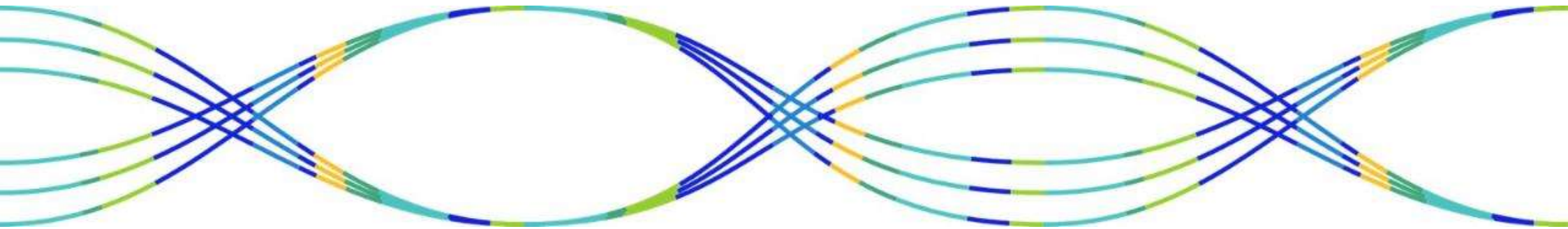
Le réseau de distribution d'électricité aujourd'hui, Colonne vertébrale du système électrique français

MOTS CLES

- **Réseau RTE** : tension > 50 000 volts
- **Enedis : HTA** : Haute tension A ou Moyenne Tension = 15 000 ou 20 000 v
- **Enedis : BT** : Basse Tension < 15000 v
- **Soutirage** : Consommation
- **Injection** : Production
- **PS** : Poste source = ouvrage qui transforme la tension entre réseau RTE et réseau géré par Enedis

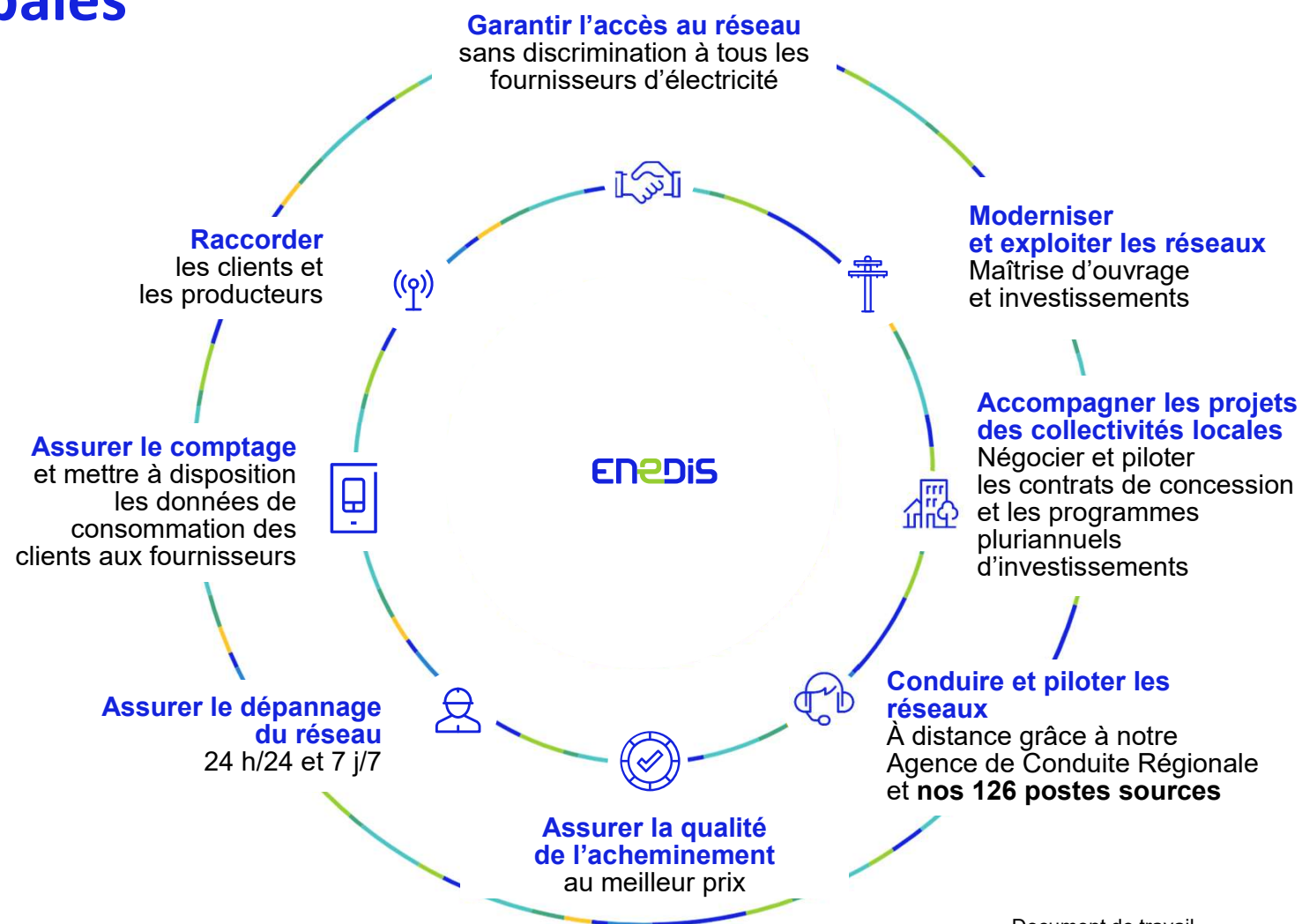


Nos missions de service Public

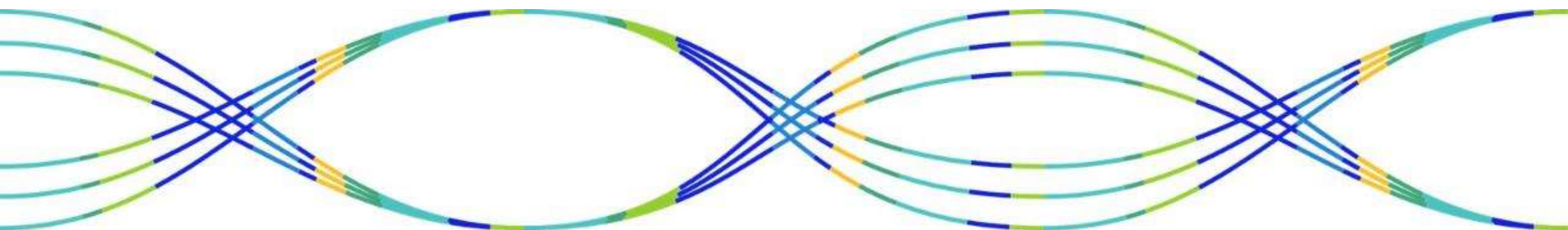


Nos missions principales

Enedis, gestionnaire du réseau public de distribution d'électricité sur 95% du territoire métropolitain



Les chiffres du territoire



Chiffres clés 2023 – Département du Loiret



32 Postes sources

Réseau Haute tension
3876 km aérien
4182 km souterrain

10086 Postes HTA BT

Réseau basse tension
3677 km aérien
3754 km souterrain

Données 2023
Source CRAC - Vitrine

Chiffres clés 2023 – Communauté des communes Canaux et Forêts en Gâtinais



Données 2023
Source CRAC - Vitrine

Chiffres clés 2023 – Communauté de communes Canaux et Forêt en Gatinais

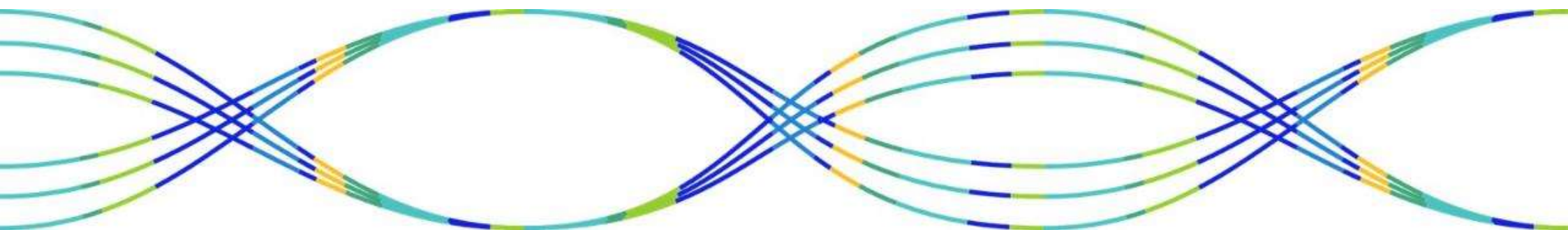
Evolution de la part de chaque filière dans la
production d'électricité

Source :



La filière « Autres » regroupe les filières Energies Marines, Géothermie, Stockage non hydraulique, Thermique non renouvelable ainsi que les installations de production dont la filière n'a pas été identifiée.

Les outils pour vous accompagner sur la Transition Energétique



Portail Collectivités

The screenshot shows the ENEDIS 'Portail Clients Collectivités Locales' interface. At the top, there is a navigation bar with tabs: 'MON RÉSEAU ÉLECTRIQUE', 'MES DONNÉES ÉNERGÉTIQUES', 'MES PROJETS', 'M'INFORMER', and 'MES AUTRES FONCTIONNALITÉS'. A user profile 'Bienvenue Claude Compain' is visible on the right. Below the navigation bar, there are two main dashboards: 'Travaux en cours' (with a '21' indicator) and 'Coupages en cours' (with a '12' indicator). Below these are sections for 'Cartographie des capacités', 'Simulateur de raccordement au réseau', and 'Services mesures'. At the bottom, there is a 'Contactez l'interlocuteur privilégié' section and an 'Actualités' section with a news article about 'Tours Métropole présente l'espace Services et Mesures ENEDIS'.

Vers info. Travaux (liste + carte)

Vers la cartographie des capacités

Vers le simulateur de raccordement

Module « Mon IP »

Vers l'Ancien Espace :
Ex: services de données de l'ancien espace /
Cartographie réseau/
CRAC et TDB concession

Vers la gestion de compte

Vers les numéros et liens utiles +
contacter mon IP + la gestion des
demandes en ligne

Vers info. Coupures (liste +
carte)

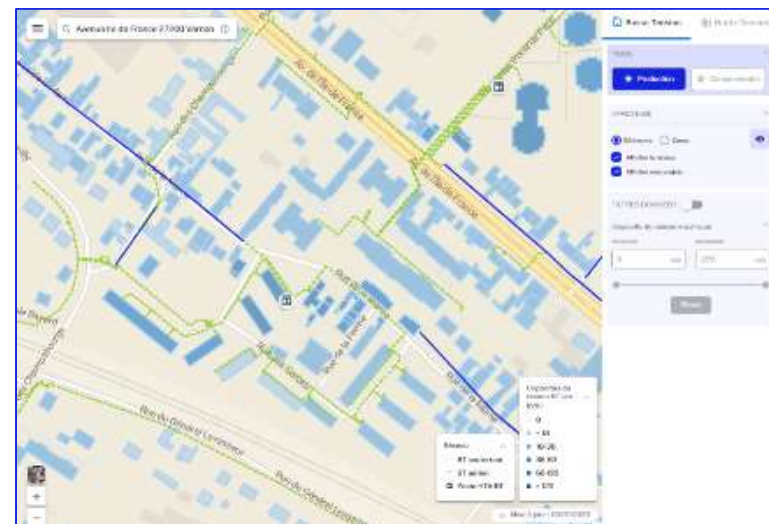
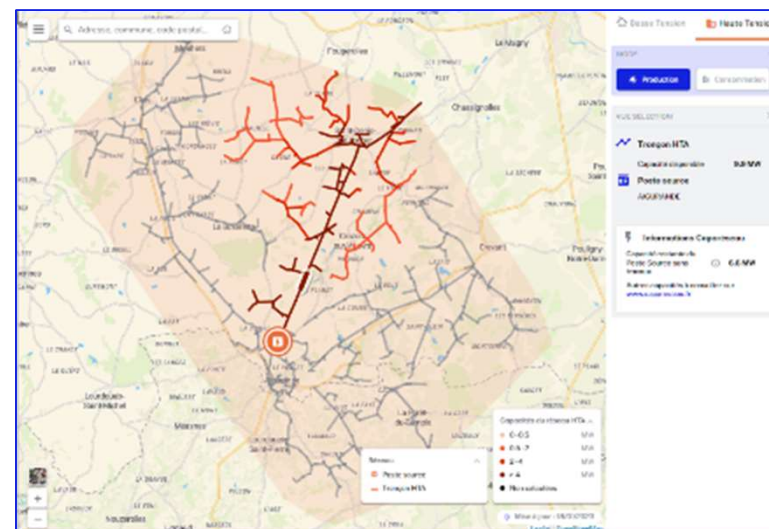
Vers l'espace « Mesures et
Services »

En savoir plus?
Consultez le kit d'accompagnement
consacré à cette fonction

M'informer :
FAQ, Documentation,
Actualités

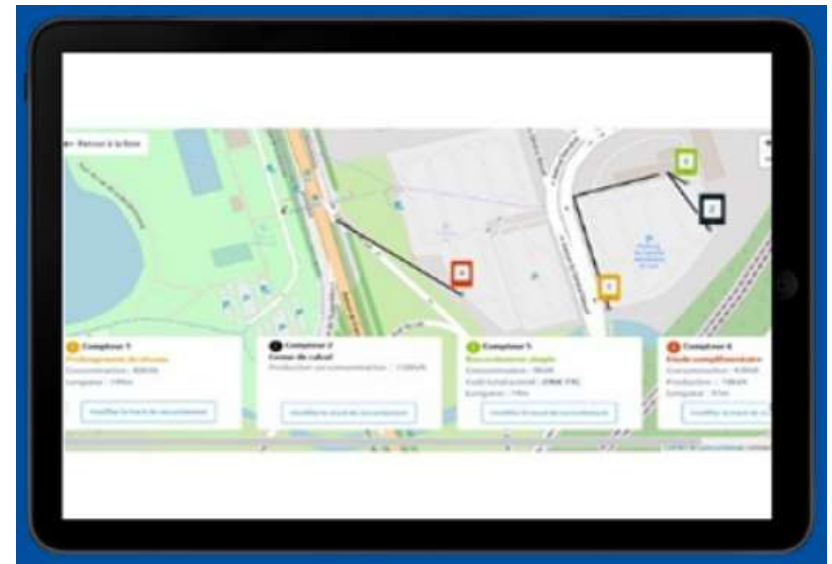
Localisez les zones les plus favorables pour l'installation de bornes de recharge pour véhicules électriques ou de panneaux photovoltaïques

Avec la cartographie des réseaux



Anticipez votre projet d'énergie renouvelable en autoconsommation

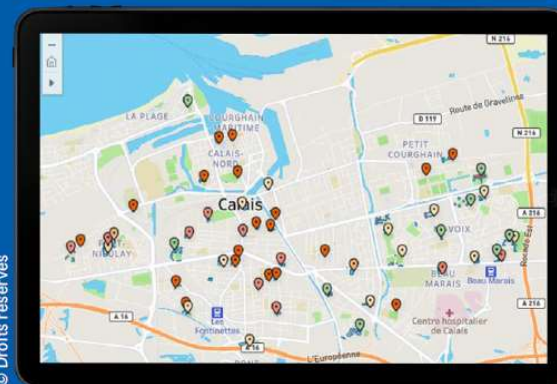
Avec le simulateur de raccordement



Priorisez la rénovation énergétique de vos bâtiments publics

Donner une vision globale de votre parc immobilier pour identifier les bâtiments publics les plus énergivores.

À savoir avant d'agir



Les prérequis

- Avoir un compte sur le site Banque des Territoires.
- Connaître la liste de ses points de comptage.
- Donner l'autorisation à la Banque des Territoires d'accéder à vos données de consommation.

L'autoconsommation individuelle et collective – ACI et ACC

L'autoconsommation c'est quoi ?

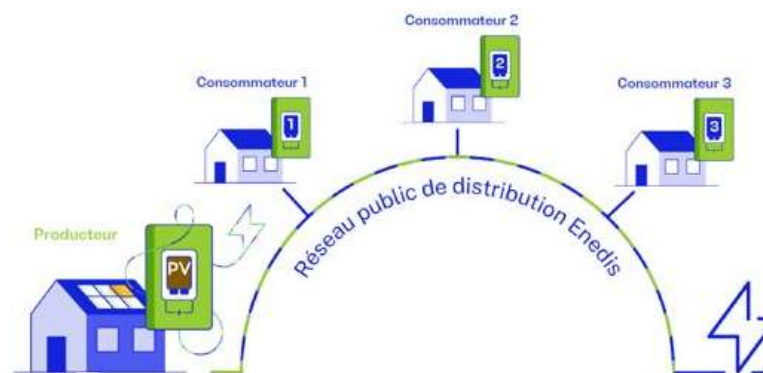
D'une autoconsommation **individuelle (ACI)** : une personne (physique ou morale) consomme sur un même site tout ou partie de sa propre production.



L'électricité autoconsommée sur le site ne circule pas sur le réseau public.

La production qui n'est pas autoconsommée sur le site, appelée surplus, est injectée sur le réseau public pour être valorisée (obligation d'achat ou auprès d'un acteur de marché).

A une autoconsommation **collective (ACC)** : plusieurs sites géographiquement distants se partagent une production locale. Producteurs et consommateurs sont associés au sein d'une même entité, la personne morale organisatrice (PMO).



En autoconsommation collective, consommation et production circulent sur le réseau public. Physiquement, les électrons produits par le producteur vont alimenter les consommateurs les plus proches sur le réseau qui ne sont peut-être pas dans l'opération d'ACC.

Suivez les consommations d'énergie de vos bâtiments et de votre éclairage public

Avec l'Espace Mesures et services



L'Espace Mesures et Services vous propose 5 fonctionnalités en « 1 clic »:

Tableaux de bords

Vous pouvez, à tout moment et en toute autonomie, accéder à la vision globale et au pilotage énergétique de vos compteurs.

Sites

En un clic, vous accédez au suivi énergétique d'un compteur.

Sources

Consultez et exportez les informations techniques et contractuelles de vos compteurs.

Rapports

Téléchargez les données énergétiques de vos compteurs. Vous pouvez également automatiser la réception de ces données et les recevoir par mail à la fréquence souhaitée!

Alertes

Programmez vos propres alertes de consommation ou production et recevez les par mail.



1-Tableau de bord



Vision globale et rapide de la consommation et/ou de la production des compteurs de la collectivités selon les types d'utilisation et la segmentation technique.

Une carte géo-localisée des PRM qui permet d'accéder rapidement au tableau de bord individuel du PRM.

Un graphique dynamique représentant la consommation annuelle totale de tous les PRM de même type d'utilisation et de même segment technique pour les 2 années passées et l'année en cours.

Le TOP 10 des PRM les plus consommateurs sur l'année passée pour des PRM de même type d'utilisation et de même segment.

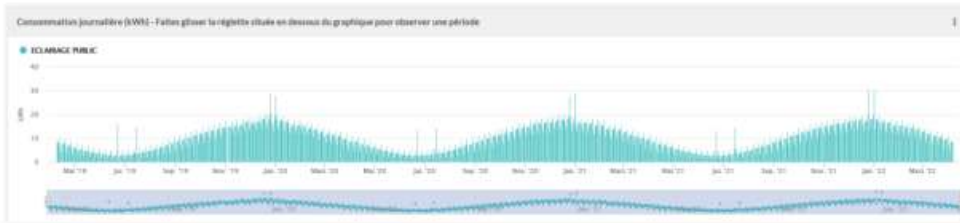
2-SITES

Courbe de charge (kW)



La réglette permet de choisir la période à analyser

La courbe de charge est la représentation graphique de l'évolution de la consommation ou de la production d'énergie pendant une durée (30 minutes ou 10 minutes). Elle est constituée d'un relevé de la consommation électrique à intervalles réguliers (le pas de mesure). L'analyse d'une courbe de charge permet de contrôler le comportement énergétique d'un site, notamment en mesurant le talon de consommation ou en identifiant le lien entre la consommation et la température extérieure ou le lien entre la production et ensoleillement pour des panneaux PV...



Consommation journalière (kWh)

Puissance Maximale atteinte journalière (kVA) versus Puissance souscrite (kVA)

Disponible uniquement pour Les compteurs Linky (CS - PS ≤ 36 kVA)



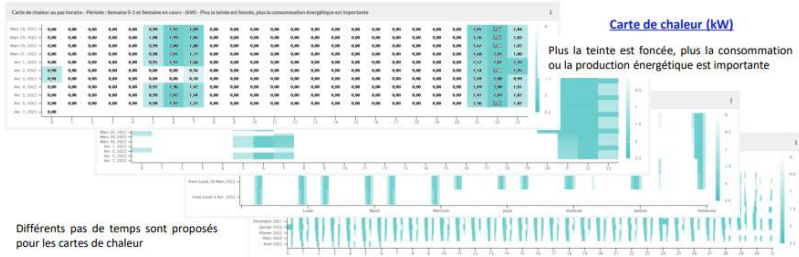
/! Pmax TRI = la somme des Pmax par phase

Consommation annuelle, mensuelle et journalière en kWh



Carte de chaleur (kW)

Plus la teinte est foncée, plus la consommation ou la production énergétique est importante



Différents pas de temps sont proposés pour les cartes de chaleur

Le tableau de bord individuel d'un PRM, composé de 9 graphiques:

Courbe de charge - (kW)

Consommation journalière (kWh)

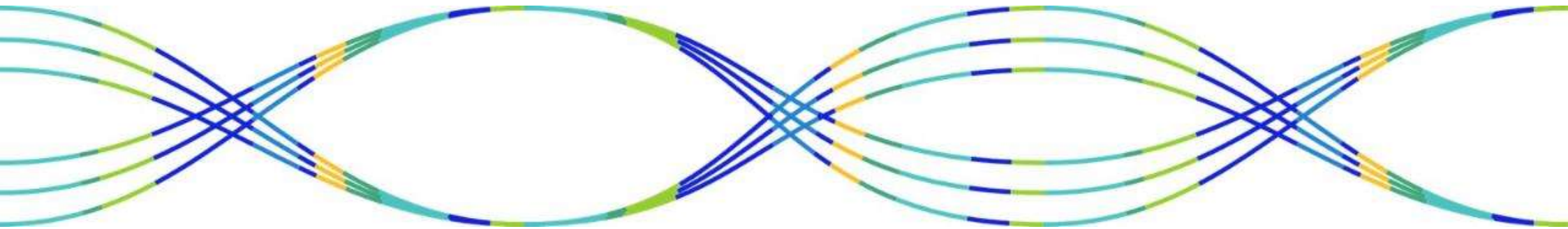
Puissance Maximale atteinte journalière vs Puissance souscrite (kVA)

Carte de chaleur au pas horaire (kW)

Différents pas de temps sont proposés pour les cartes de chaleur

Consommation annuelle, mensuelle et journalière (kWh)

Raccordement Provisoire



Qu'est ce qu'un raccordement provisoire ?

- Raccordement électrique, limité dans le temps destiné à la desserte en énergie d'installations ne présentant pas un caractère permanent.
- Cas les plus fréquents :
 - Installations de chantier
 - Installations de fêtes foraines, kermesses, marchés
 - Installations mobiles, caravanes, péniches

Qu'est ce qu'un raccordement provisoire ?

- **Demande à réaliser auprès de votre fournisseur d'électricité (puissance, durée)**
 - **Si raccordement < 28 jours** : date de pose et de dépose bien définies contractuellement avec le fournisseur* = pas de prolongation possible.
 - **Si raccordement > 28 jours** : Prolongation possible qui doit-être faite auprès du fournisseur* qui acceptera ou pas dans un 1^{er} temps.
- **Mise en service dispensée de certificat de conformité**
- **Fourniture du coffret à la charge du demandeur**, sauf pour les Bornes Fixes ou tout le matériel est déjà sur place (Coffret raccordement définitif déjà facturé et installé par Enedis)

* si modification et/ou changement, c'est le fournisseur qui doit nous en informé en 1er , un contrat est normalement établie entre les 2 parties. Enedis validera ou pas cette modification.

Durée d'un raccordement provisoire

Ne doit pas en général excéder 1 an pour les demandes > 28 jours (le fournisseur peut saisir jusqu'à 2 ans).

L'interdiction ou la suspension d'un raccordement provisoire peut être réalisée à l'initiative :

- Du maire (salubrité, sécurité, tranquillité publique, conservation des sites)*
- Du distributeur Enedis (fin du contrat, danger, usage frauduleux)
- Du fournisseur (impayé)

A chaque raccordement est associée une date de dépose contractuelle formalisée dans la lettre d'engagement signée par le client.

* La seule raison de l'infraction aux règles de l'urbanisme ne suffit pas

Procédure raccordements provisoires (RP) C5 < 36 KVA

J-25 > Contacter votre fournisseur d'électricité

> Penser à récupérer la référence commençant par A0... générée par votre fournisseur

Le jour de la saisie par le fournisseur de votre demande vers Enedis (SGE), vous recevrez deux mails de la part d'Enedis pour transmettre :

- ✓ la lettre d'engagement signée électroniquement,
- ✓ les coordonnées GPS du branchement provisoire + plan de situation.
 - > 2 points obligatoires
- ✓ Une demande de prise de RDV d'un créneau de 30mns pour valider le projet et demande du fournisseur (valeur contractuel).

Des relances mail seront effectuées sur 7 jours maxi à partir de votre demande fournisseur à J+2, J+4 et J+7
> Au-delà, la demande sera annulée (surveiller vos spams !)

Vous recevrez une notification par mail quand l'intervention sera programmée et à J-1 de la mise en service prévue

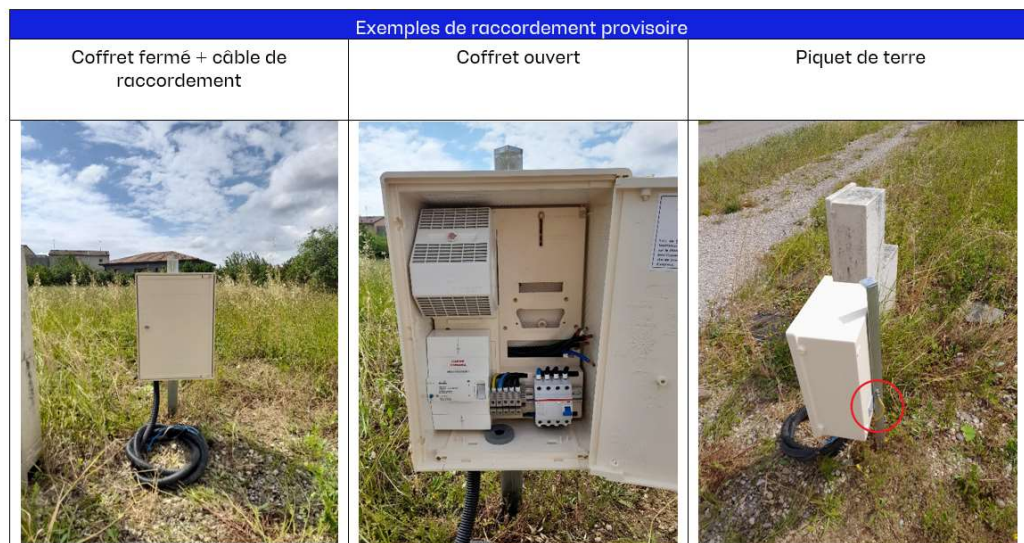
Rappel : merci de nous fournir le coffret complet du BP et câble lors de la mise en service.

Barèmes de prix des BP

		F800B	HT	TTC
Sup à 28 jours	Branchement provisoire non fixe (aérien ou au poste)		408 €	489,60 €
	Branchement provisoire non fixe semi-équipé (Emergence ou Colonne)		305 €	366 €
	Branchement provisoire fixe		32 €	38,40 €
		F820B	HT	TTC
Inf à 28 jours	Branchement provisoire non fixe (Tout réseau)		266 €	319,20 €
	Branchement provisoire fixe		32 €	38,40 €

Matériel à fournir :

Branchement souterrain

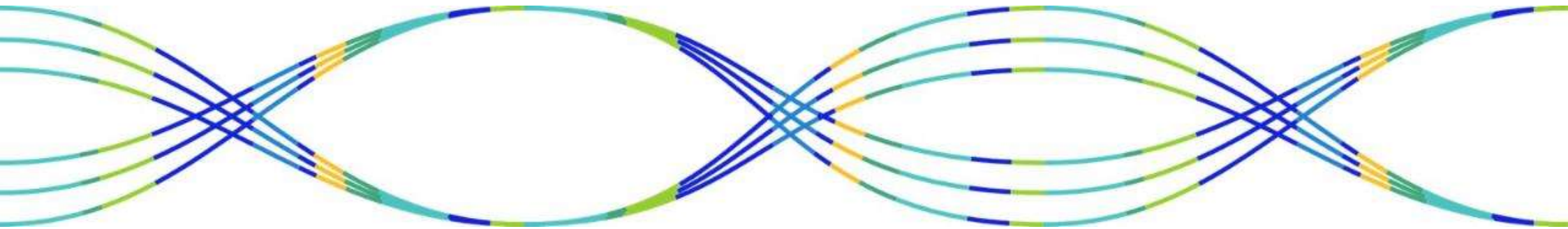


Branchement Aérien



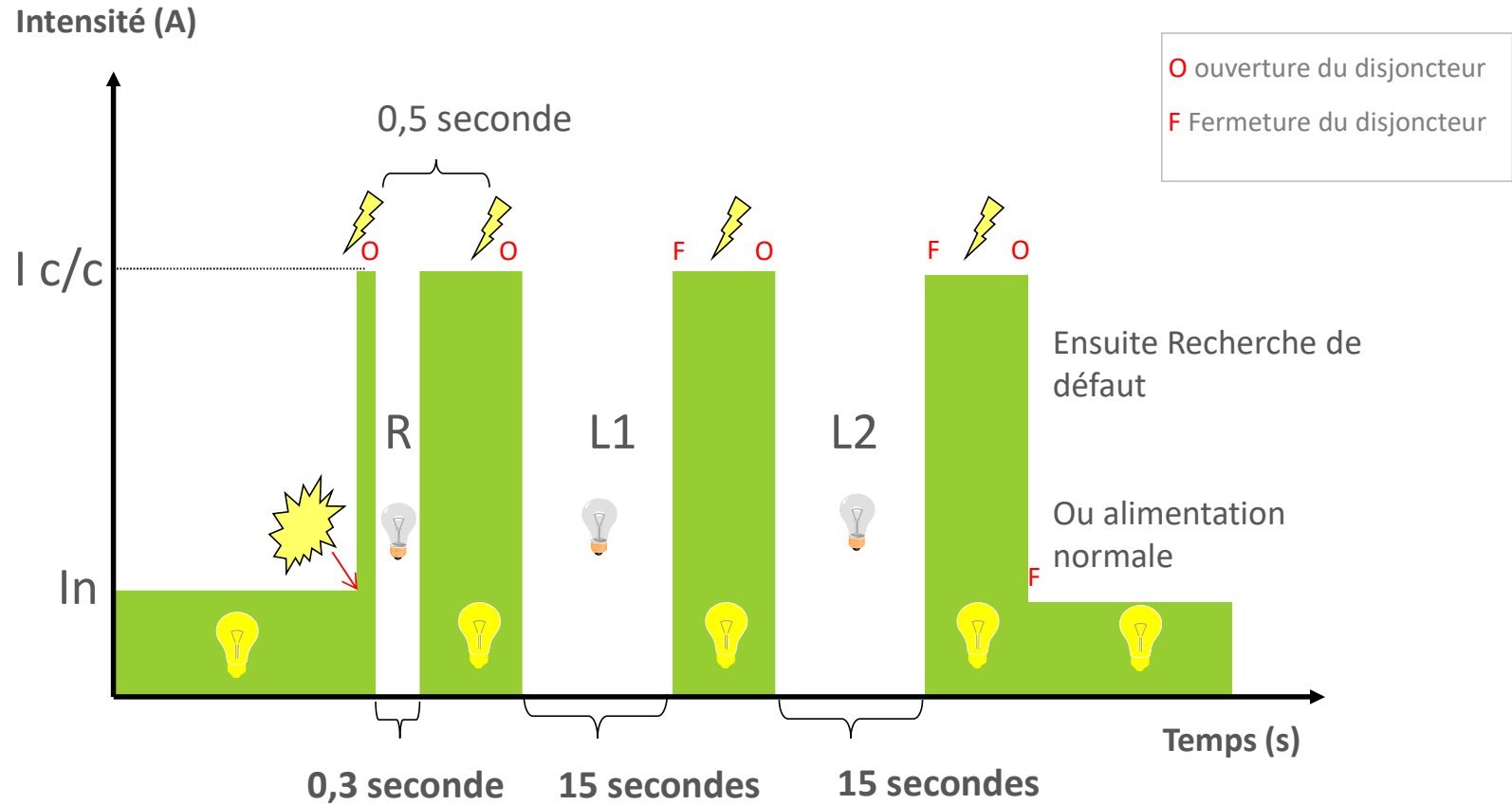
- Coffret
- 20 m de câble
- Piquet de terre
- **le disjoncteur approprié**

L'élagage



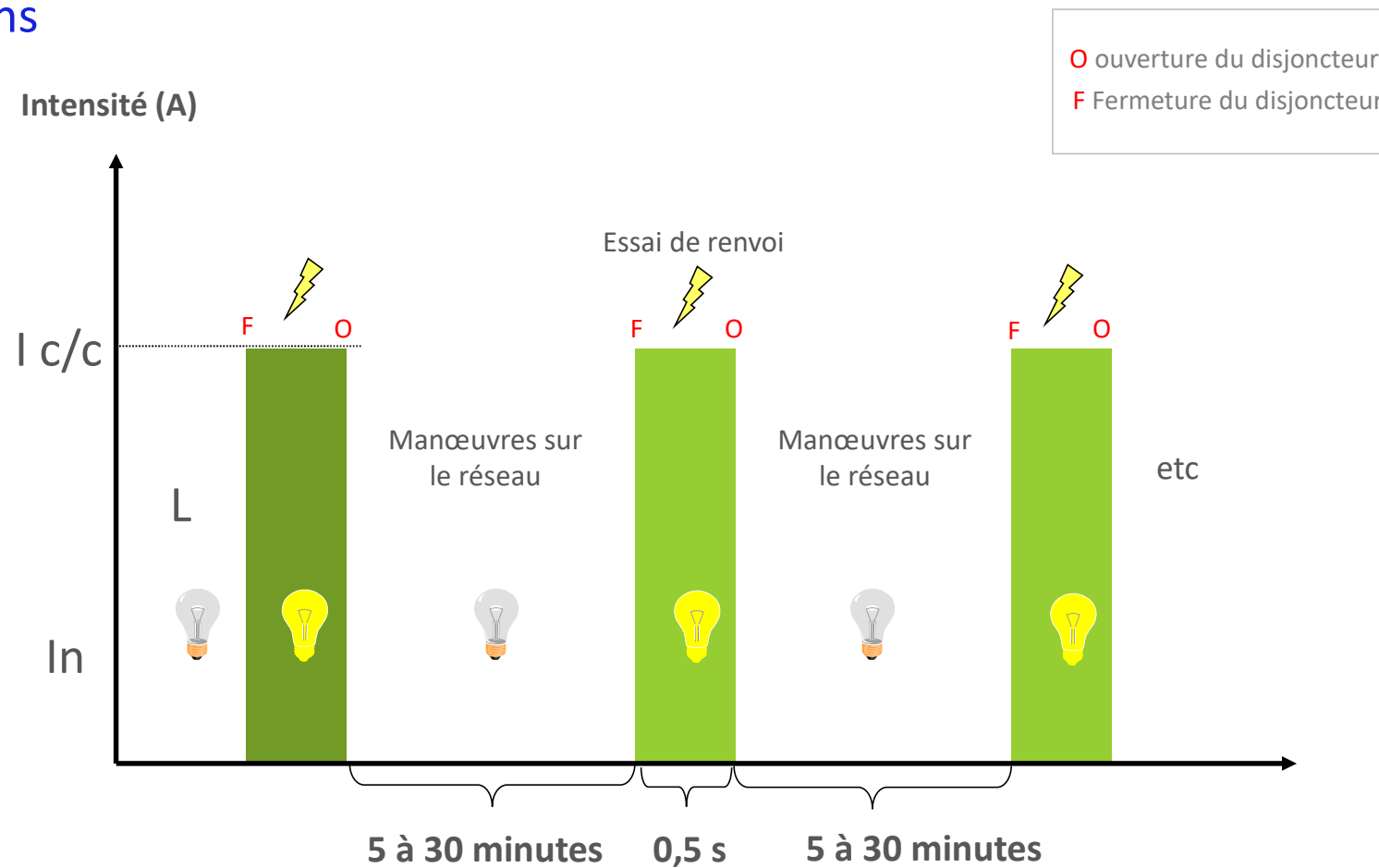
Rappel sur les cycles de ré-enclenchements

Réseaux aériens



La recherche de défaut

Réseaux aériens



Les objectifs de l'élagage



Garantir la **sécurité des personnes et des biens** à proximité des ouvrages



Garantir la **continuité** d'alimentation et la **qualité** de fourniture



Limiter le nombre d'incidents liés à la présence de végétation à proximité des lignes aériennes



Sécuriser le réseau



Enedis vous informe : élagage

ENEDIS vous informe «ELAGAGE = SÉCURITÉ ÉLECTRIQUE »



Chaque propriétaire a la responsabilité de l'élagage des arbres plantés sur sa propriété. Les distances entre la végétation en domaine privé et la ligne électrique doivent être conformes à la norme NF-C.11-201 (cf. schéma ci contre).



Les arbres, arbustes ou branches plantés sur un terrain dont vous êtes propriétaire ne doivent pas dépasser votre domaine et ne doivent pas non plus se trouver sous les lignes électriques. Une distance de 5 m doit être respectée entre votre végétation et le réseau. Pensez aussi à anticiper la pousse de cette végétation.

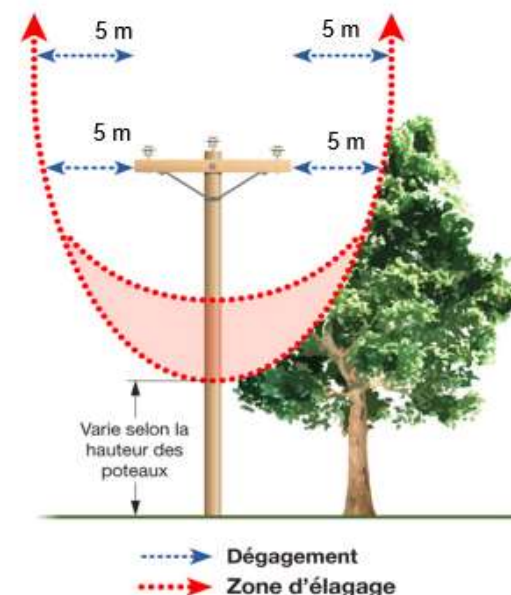
L'élagage doit être réalisé par le propriétaire ou l'occupant à ses frais ou par une entreprise agréée de son choix, après envoi d'une DT DICT* sur www.reseaux-et-canalizations.ineris.fr.

La chute de vos arbres ou branchages sur le réseau électrique peut engendrer des blessures graves voir mortelles ou des dégâts au réseau ; la réparation des dommages vous sera alors demandée.

« Pour la sécurité de tous,
Pour éviter des coupures d'électricité lors d'évènements climatiques
Pour vous et pour les autres utilisateurs du réseau »

ENEDIS

* DT DICT : déclaration de projet de travaux, déclaration d'intention de commencement de travaux



Qui doit élaguer ?

Responsabilité du propriétaire



Responsabilité d'Enedis



ARBRE	LIGNE	RESPONSABILITE DE L'ÉLAGAGE
Domaine privé	Domaine privé	<ul style="list-style-type: none"> • Enedis si la plantation est antérieure à la ligne • Le propriétaire de l'arbre si la plantation est postérieure à la ligne
Domaine privé	Domaine public	<ul style="list-style-type: none"> • Le propriétaire de l'arbre
Domaine public	Domaine public	<ul style="list-style-type: none"> • Enedis si la plantation est antérieure à la ligne • La collectivité, propriétaire de l'arbre si la plantation est postérieure à la ligne

Le bois doit être impérativement stocké hors de la voie publique

Elagage : nos conseils

CONSEILS PRATIQUES

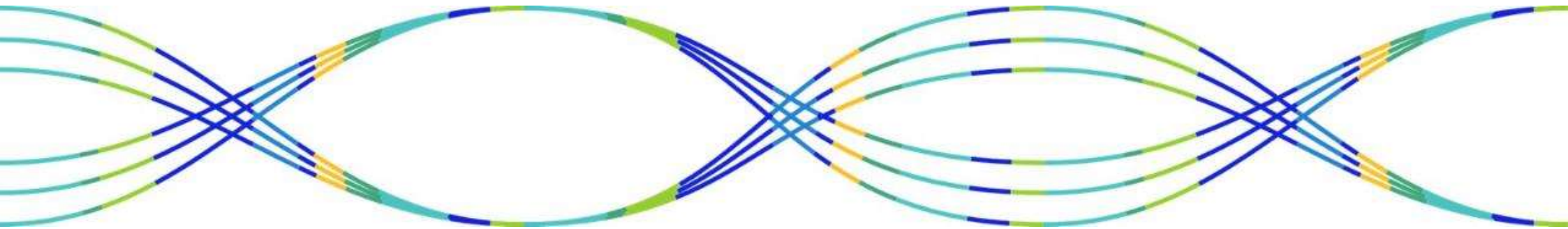
Ne plantez pas sous les lignes.

Aux abords des lignes, plantez en prenant en compte les **distances à respecter** une fois les plantations arrivées à maturité.

Soyez prévoyant, entretenez la végétation avant qu'elle ne soit trop près des lignes.

Vérifiez que votre **assurance « responsabilité civile »** prend bien en compte les dommages susceptibles d'être causés par les arbres dont vous êtes le propriétaire.

Service Information Coupure Incident HTA



Nouveau Service information coupure incident HTA



Quel est le but de ce service ? Améliorer la communication autour des incidents auprès des clients et collectivités.



Quand est envoyé la notification ? Notification lors du **début de l'incident** HTA et à la **fin de l'incident** HTA, lorsque tous les clients sont réalimentés.



Sous quelle forme ?

- Un seul site impacté par l'incident : notification SMS - sous réserve d'avoir un téléphone portable renseigné, sinon par mail
- Plusieurs PRM impactés par l'incident : notification par mail (sous réserve d'avoir une adresse mail renseignée, sinon par SMS)



Qui sont les destinataires de ces notifications ?

- Un destinataire du service d'info coupure incident HTA pour chaque lieu de consommation
- S'il n'y a pas de destinataire explicite renseigné, un interlocuteur est désigné par défaut par Enedis



Pour qui est disponible ce service ?

- Sont concernés tous les clients dont le PRM raccordé au réseau BT ou HTA est alimenté en schéma normal par un départ HTA en incident (coupure > 3mn)

Exemples: notifications reçues en cas d'incident HTA

Modèle de notifications SMS

Détection d'incident – 1 PRM

Incident en cours de traitement sur le réseau qui alimente [COMMUNE PDL]. Nous nous excusons pour ce désagrément. Plus d'info sur www.enedis.fr STOP au 38970

Fin d'incident – 1 PRM

L'incident sur le réseau qui alimente [COMMUNE PDL] est clos. Nous nous excusons pour le désagrément. STOP au 38970

Détection d'incident - Plusieurs PRM (uniquement en absence d'adresse mail)

Nous traitons un incident sur le réseau électrique qui alimente vos [NB PDL] points de livraison situés à [COMMUNE1, COMMUNE2...]. Plus d'info sur www.enedis.fr/panne-et-interruption. Nous nous excusons pour le désagrément. STOP au 38970

Fin d'incident - Plusieurs PRM (uniquement en absence d'adresse mail)

L'incident survenu le [DATE DEBUT INCIDENT] à [HEURE DEBUT INCIDENT] sur le réseau électrique qui alimente vos [NB PDL] points de livraison situés à [COMMUNE1, COMMUNE2...] est clos. Si vous n'avez toujours pas d'électricité, notre service dépannage est à votre disposition au : 0 972 67 50 .. suivi des deux chiffres de votre département. Nous nous excusons pour le désagrément. STOP au 38970

Modèle de notification mail

Détection d'incident – Plusieurs PRM

ENEDIS
Enedis vous informe d'une coupure suite à un incident

Madame, Monsieur,

Nous avons détecté un incident sur le réseau électrique qui alimente vos installations dont la liste figure en fin de message.

Nos équipes sont mobilisées sur le terrain afin de rétablir au plus vite l'alimentation électrique.

Certains clients dont vous faites peut-être partie ont déjà pu être réalimentés provisoirement. Nous vous adresserons un nouveau message lorsque l'incident sera résolu et que tous nos clients auront été réalimentés.

Des informations complémentaires sont disponibles sur <https://www.enedis.fr/panne-et-interruption> et sur l'application smartphone Enedis à mes côtés.

Nous vous prions de nous excuser pour la gêne occasionnée.

Rappel sécurité:
Si vous constatez la présence de fils électriques à terre ou toute autre situation anormale, ne touchez à rien et contactez-nous.

Référence 0953973789375
43 RUE DU GEN LECLERC 45200 MONTARGIS

Référence 0956206395217
6 RUE DORÉE 45200 MONTARGIS

Référence 0953829071520
45 RUE DU GEN LECLERC 45200 MONTARGIS

Enedis est une entreprise de service public, gestionnaire du réseau de distribution d'électricité. Elle développe, exploite, modernise le réseau électrique et gère les données associées. Elle réalise les raccordements, le dépannage 24h/24, le relevé des compteurs et toutes les interventions techniques. Elle est indépendante des fournisseurs d'énergie qui sont chargés de la vente et de la gestion du contrat de fourniture d'électricité. Pour davantage d'informations ou pour nous contacter, rendez-vous sur le site d'Enedis <https://www.enedis.fr>

Conformément à la loi n°78-17 du 6 janvier 1978 modifiée et au règlement (UE) n°2016/679 du 27 avril 2016, les informations recueillies sont enregistrées dans un fichier informatisé par Enedis en sa qualité de responsable de traitement dans le cadre de l'exécution du contrat et de sa mission de service public. Les données détenues sont conservées pendant le temps de la relation contractuelle. Vous disposez d'un droit d'accès à vos données, de rectification, d'opposition et d'effacement pour motifs légitimes. Vous disposez, également, d'un droit à la limitation du traitement et à la portabilité des données à caractère personnel vous concernant. Vous pouvez exercer vos droits par courrier à l'adresse suivante: "Tour Enedis - Borne étage - Direction Clients Territoires et Europe - Service National Consommateurs - 34, place des Corolles, 92079 Paris La Défense Cedex ou directement sur le site enedis.fr dans la rubrique « données personnelles » en bas de page. Votre demande doit préciser votre nom et prénom, votre adresse actuelle et votre référence PDL, et doit être accompagnée d'une pièce justificative d'identité. Conformément à la loi « informatique et libertés », vous disposez de la faculté d'introduire une réclamation auprès de la CNIL.

enedis

Détection d'incident – 1 PRM (uniquement en absence de numéro de téléphone)

ENEDIS
Enedis vous informe d'une coupure suite à un incident

Madame, Monsieur,

Nous avons détecté un incident sur le réseau électrique qui alimente votre installation située :

Référence 47783791579615
chemin DES SAULES 18400 LUNERY

Nos équipes sont mobilisées sur le terrain afin de rétablir au plus vite l'alimentation électrique. Certains clients dont vous faites peut-être partie ont déjà pu être réalimentés provisoirement. Nous vous adresserons un nouveau message lorsque l'incident sera résolu et que tous nos clients auront été réalimentés.

Des informations complémentaires sont disponibles sur <https://www.enedis.fr/panne-et-interruption> et sur l'application smartphone Enedis à mes côtés.

Nous vous prions de nous excuser pour la gêne occasionnée.

Rappel sécurité:
Si vous constatez la présence de fils électriques à terre ou toute autre situation anormale, ne touchez à rien et contactez-nous.

Enedis est une entreprise de service public, gestionnaire du réseau de distribution d'électricité. Elle développe, exploite, modernise le réseau électrique et gère les données associées. Elle réalise les raccordements, le dépannage 24h/24, le relevé des compteurs et toutes les interventions techniques. Elle est indépendante des fournisseurs d'énergie qui sont chargés de la vente et de la gestion du contrat de fourniture d'électricité. Pour davantage d'informations ou pour nous contacter, rendez-vous sur le site d'Enedis <https://www.enedis.fr>

Conformément à la loi n°78-17 du 6 janvier 1978 modifiée et au règlement (UE) n°2016/679 du 27 avril 2016, les informations recueillies sont enregistrées dans un fichier informatisé par Enedis en sa qualité de responsable de traitement dans le cadre de l'exécution du contrat et de sa mission de service public. Les données détenues sont conservées pendant le temps de la relation contractuelle. Vous disposez d'un droit d'accès à vos données, de rectification, d'opposition et d'effacement pour motifs légitimes. Vous disposez, également, d'un droit à la limitation du traitement et à la portabilité des données à caractère personnel vous concernant. Vous pouvez exercer vos droits par courrier à l'adresse suivante: "Tour Enedis - Borne étage - Direction Clients Territoires et Europe - Service National Consommateurs - 34, place des Corolles, 92079 Paris La Défense Cedex ou directement sur le site enedis.fr dans la rubrique « données personnelles » en bas de page. Votre demande doit préciser votre nom et prénom, votre adresse actuelle et votre référence PDL, et doit être accompagnée d'une pièce justificative d'identité. Conformément à la loi « informatique et libertés », vous disposez de la faculté d'introduire une réclamation auprès de la CNIL.

enedis

Actualités Enedis

PREVENANCE :

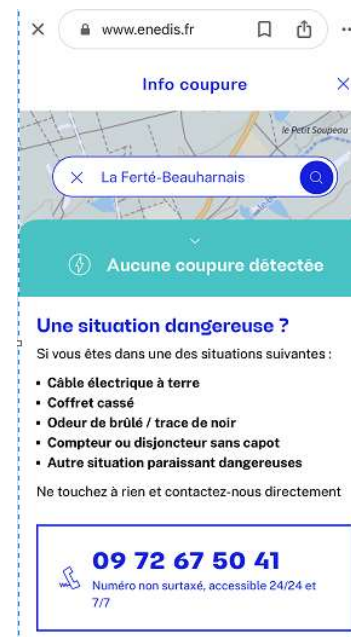
@ Enedis « Pannes et Interruptions »
sur le site [Enedis.fr](https://www.enedis.fr),

Nouveau service « alerte incidents HTA » : si incident > 3 mn. Contact par lieu de consommation

F.L.O.E : Flash Les Ouvrages Electriques
Uniquement pour les élus

Webinaire Transition Energétique à destination des collectivités → invitations à venir

Adressage : le traitement des modifications des adresses des points de livraison électricité sont à faire systématiquement à l'initiative des Clients auprès de leur fournisseur d'électricité



F.L.O.É : Flash Les Ouvrages Electriques,



QR code de téléchargement

Document de travail

Reconnaître un réseau électrique



Pylône très haute tension (RTE)



Les réseaux HTA aériens (moyenne tension)



Les postes de transformation de moyenne tension en basse tension



Les réseaux basse tension

Ligne téléphonique

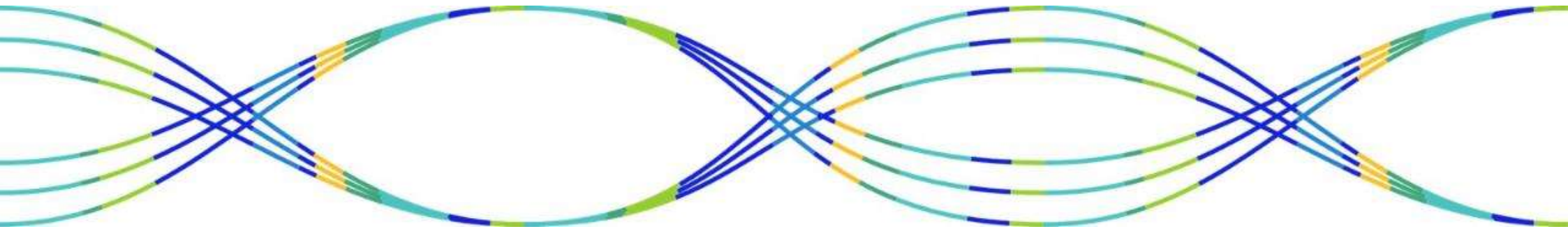


Câble élec, toujours le plus haut



Ne pas confondre avec la ligne téléphonique

Tension, attention



ENEDIS

TENSION
ATTENTION ⚡

Pour votre sécurité téléchargez

LigneAlerte

Une application qui vous prévient de la proximité des lignes électriques aériennes.



ENEDIS

Disponible sur
App Store

Disponible sur
Google play



Avez-vous des questions?

ENEDIS

